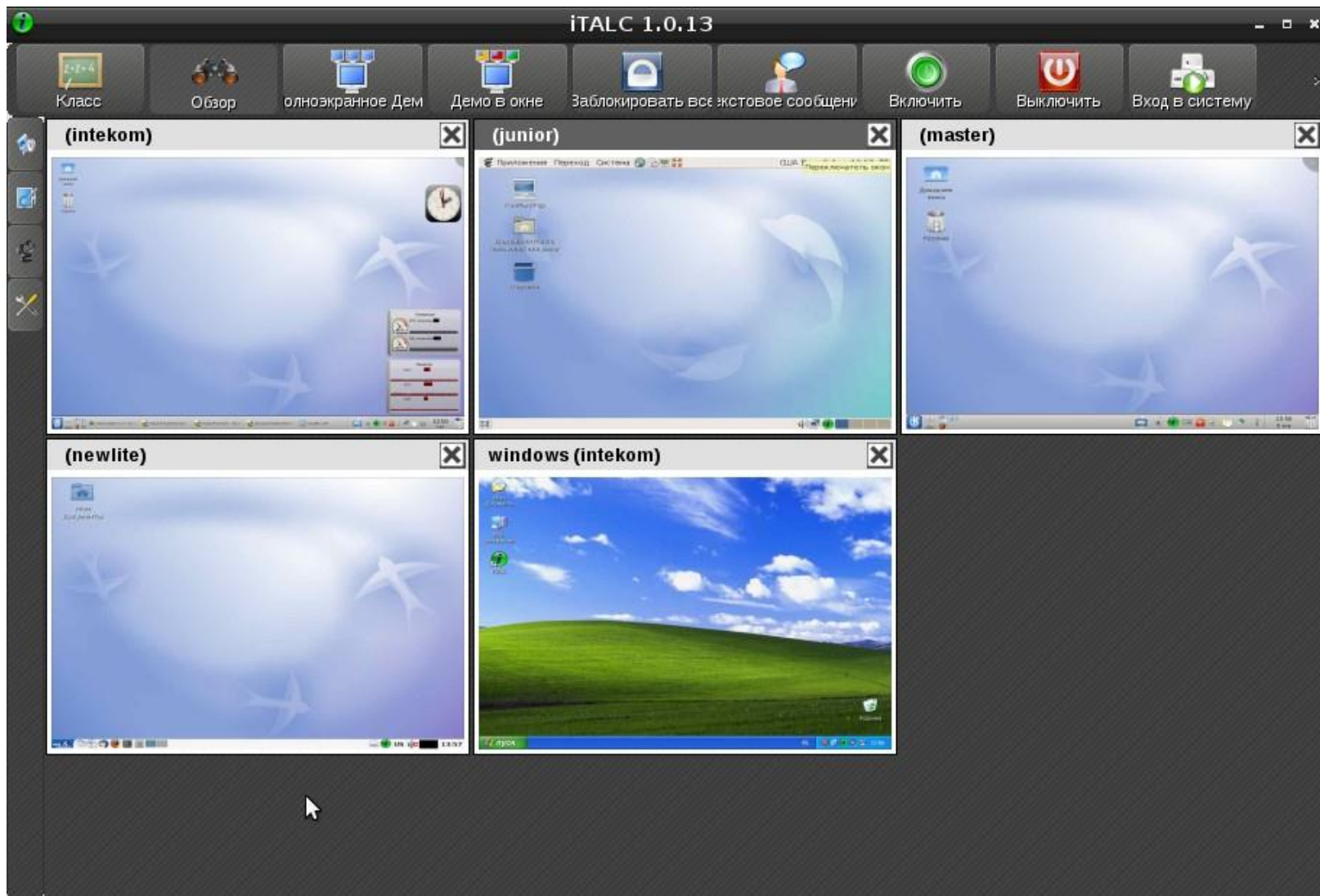


«ITACS – УДАЛЕННОЕ УПРАВЛЕНИЕ КОМПЬЮТЕРНЫМ КЛАССОМ»

МБОУ СОШ №11

Виноградов Максим Михайлович

ITALC. ОБЗОР ОСНОВНЫХ ВОЗМОЖНОСТЕЙ



ПРОСМОТР И ЗАПИСЬ ПРОИСХОДЯЩЕГО НА КОМПЬЮТЕРАХ УЧЕНИКОВ:

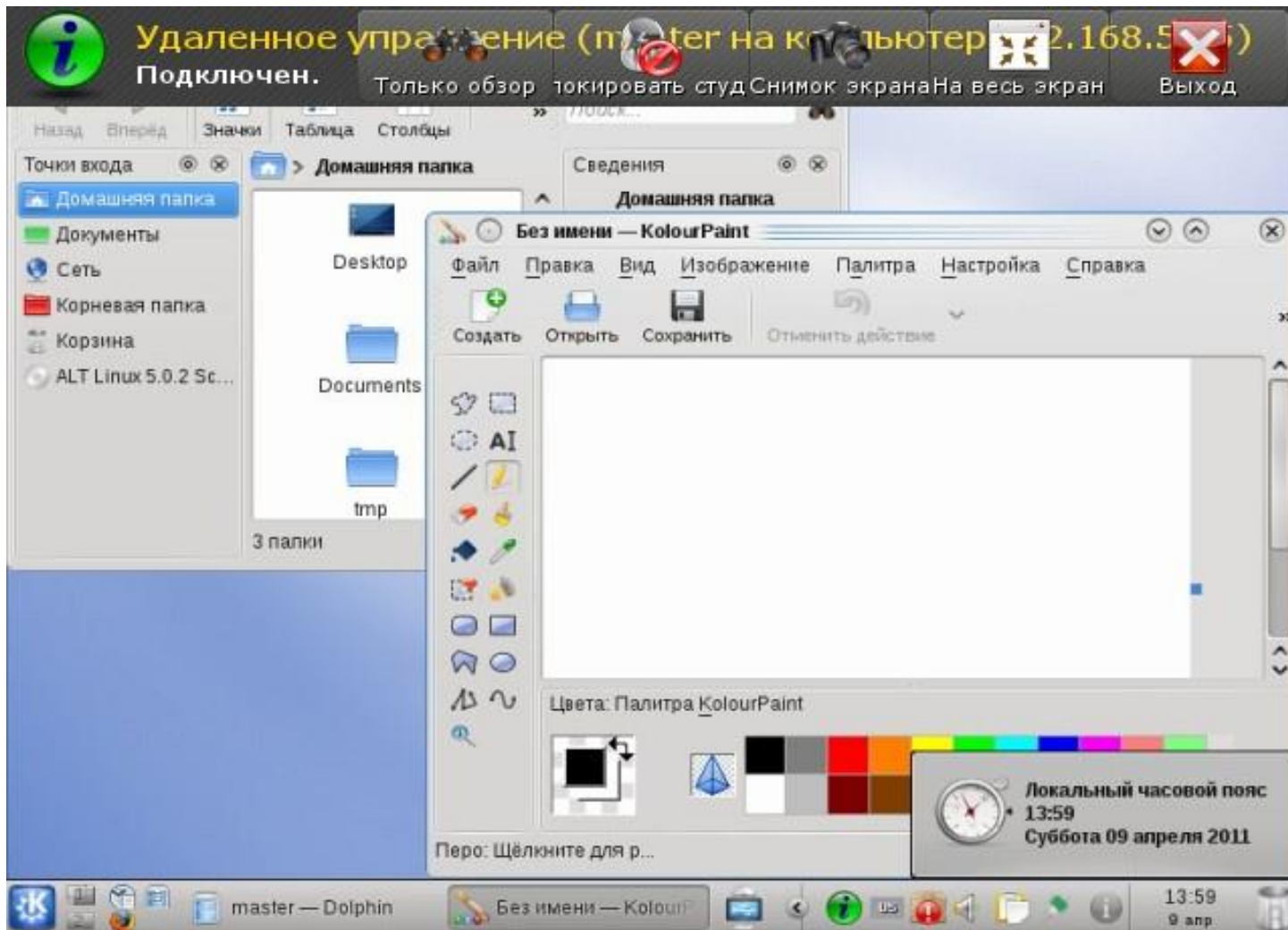
The screenshot displays the ITALC 1.0.13 interface. At the top, there is a menu bar with icons for 'Класс', 'Обзор', 'Мнозэкранное Демонстрация', 'Демо в окне', 'Автоматическое блокирование рабочего стола', 'Сообщения', 'Включение', and 'Выключение'. The main area is divided into two panels. The left panel, titled 'Снимки экрана', shows a list of captured screenshots with the filename 'master_192.168.57.5_2011-04-09_1'. Below the list, there is a preview of the screenshot, which shows a desktop environment with Dolphin and KolourPaint. The right panel, titled '(master)', shows a preview of the desktop environment. It includes a Dolphin window showing the file system and a KolourPaint window with a color palette. The system tray at the bottom shows the time as 13:56 and the user as 'ale'.

Пользователь: master
Дата: 09.04.11
Время: 13:54:19
Компьютер: 192.168.57.5

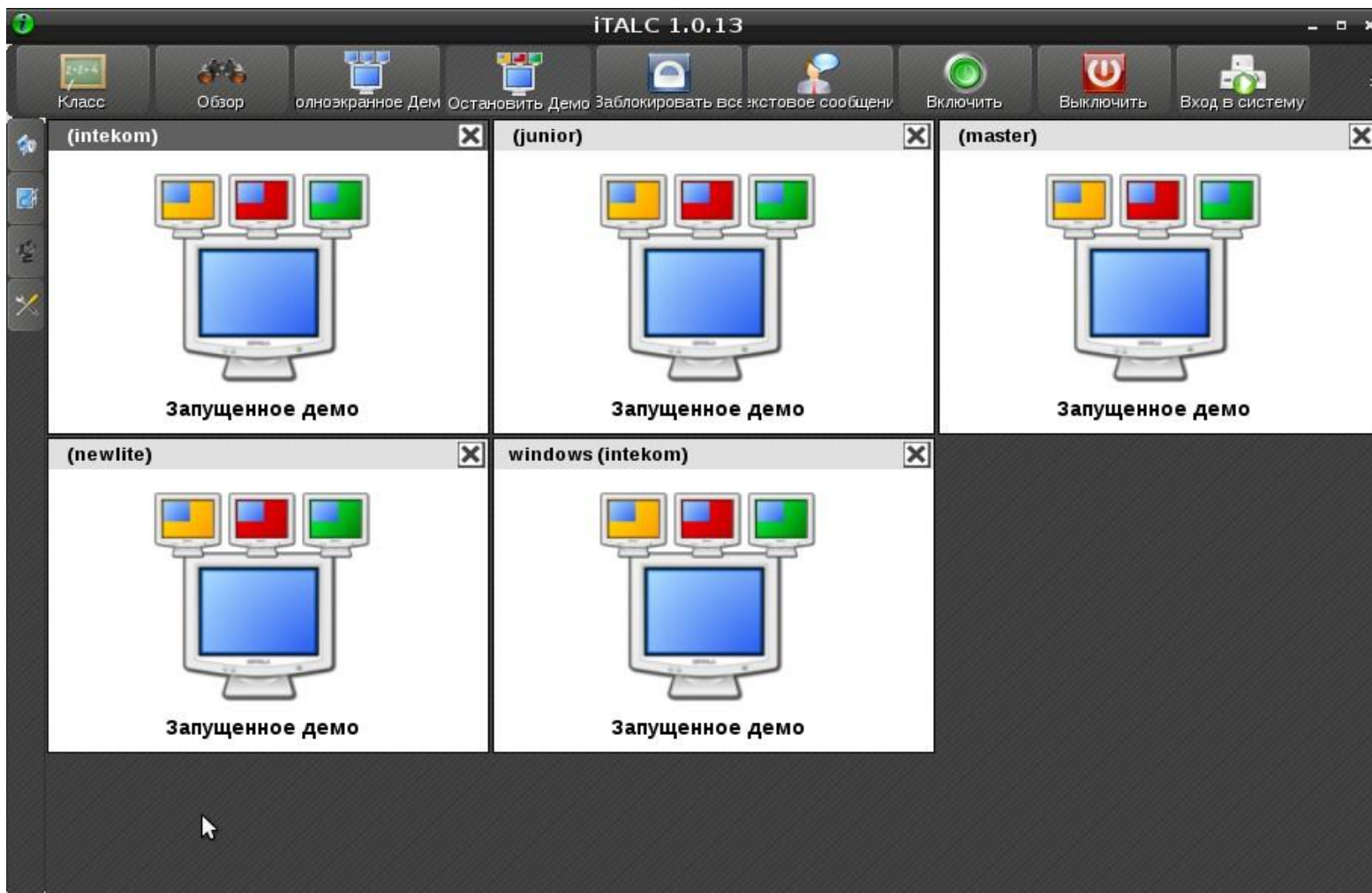
Показать снимок
Удалить снимок
Перезагрузить список



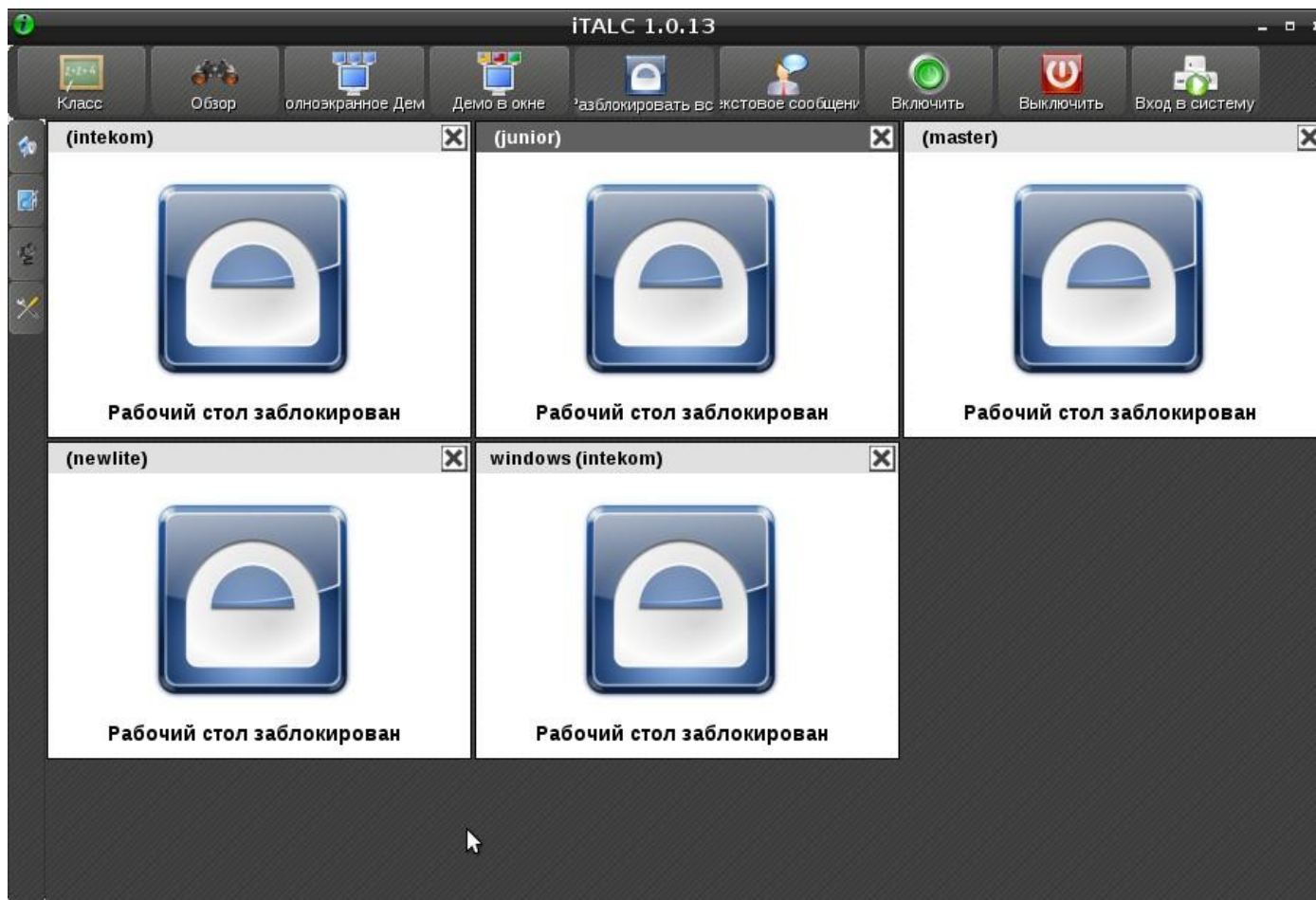
ОСУЩЕСТВЛЕНИЕ УДАЛЁННОГО КОНТРОЛЯ КОМПЬЮТЕРОВ ВХОДЯЩИХ В СЕТЬ, ДЛЯ ПОДДЕРЖКИ И ПОМОЩИ УЧАЩИМСЯ:



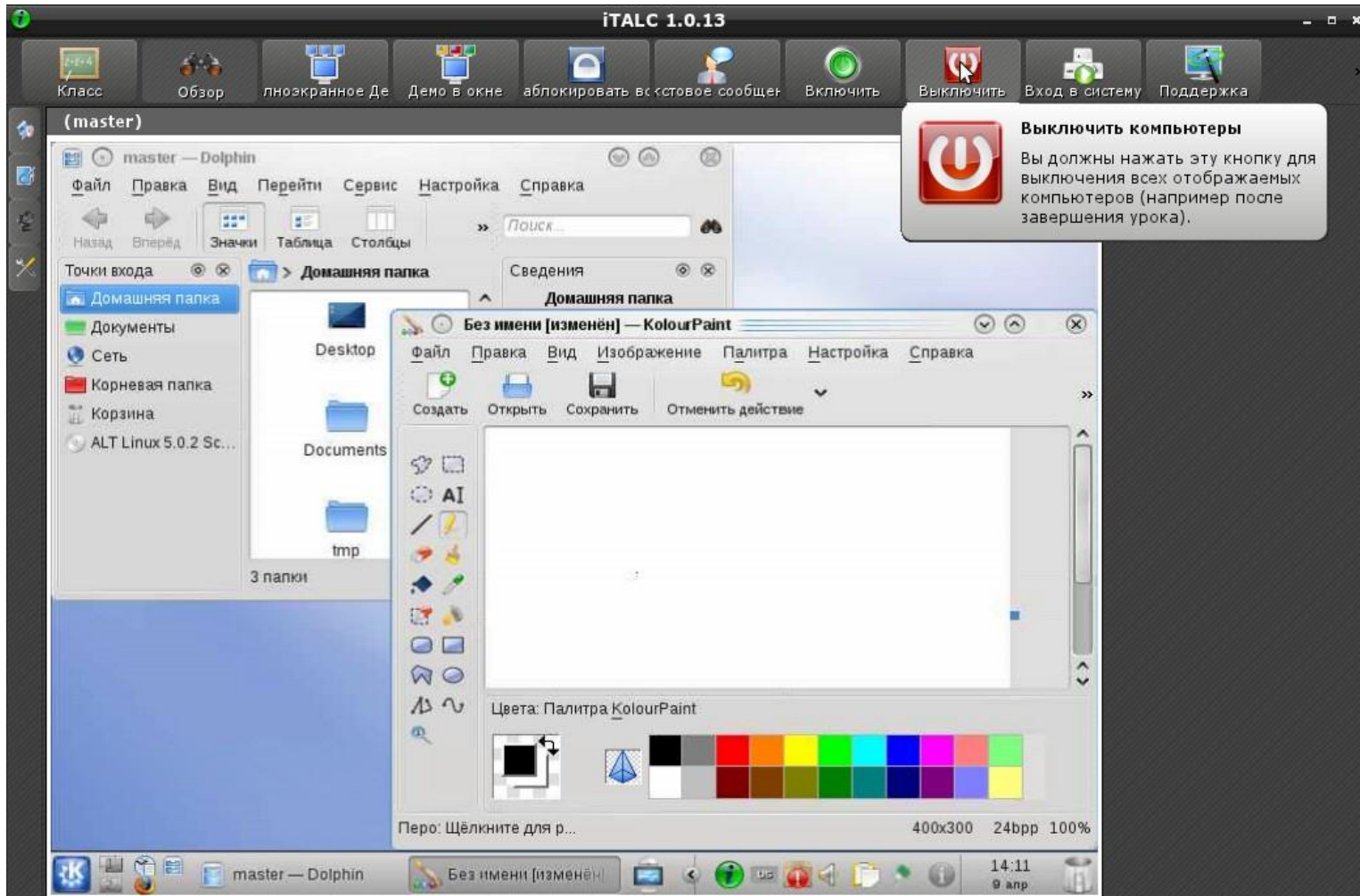
ДЕМОНСТРАЦИЯ УЧЕБНЫХ МАТЕРИАЛОВ (В РЕЖИМЕ ПОЛНОГО ЭКРАНА ИЛИ В ОТДЕЛЬНОМ ОКНЕ) НА ВСЕХ КОМПЬЮТЕРАХ СЕТИ:



БЛОКИРОВАНИЕ РАБОЧИХ СТАНЦИЙ ДЛЯ ПРИВЛЕЧЕНИЯ БОЛЬШЕГО ВНИМАНИЯ К ИЗЛОЖЕНИЮ МАТЕРИАЛА:



ВКЛЮЧЕНИЕ И ВЫКЛЮЧЕНИЕ ВСЕХ КОМПЬЮТЕРОВ СЕТИ:



- Таким образом, преподаватель получает достаточно большой объем возможностей при использовании iTALC в процессе преподавания. Для использования программы образовательному учреждению необходимо иметь в наличие сконфигурированную локальную сеть, установленное и настроенное программное обеспечение iTALC.